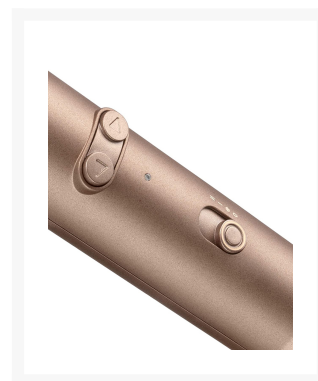
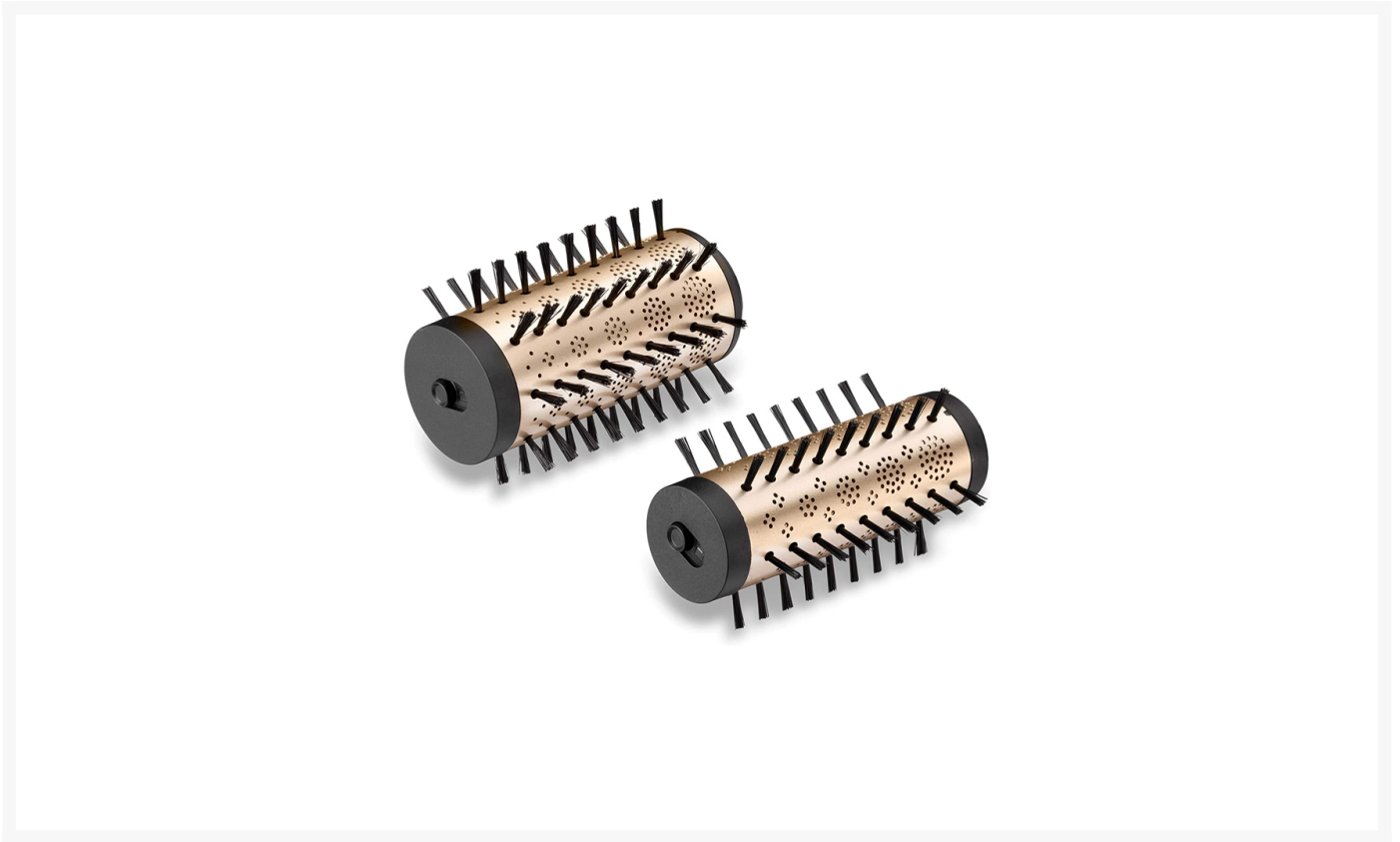




CEPILLO DE PELO MOLDEADOR BABYLISS AS952E

Imágenes





SKU

BAB-AS952E

EAN

3030050153804

Descripción

Cepillo soplador giratorio Big Hair Dual de 650 W para un fácil secado del cabello mientras se moldea.

2 cepillos de cerdas suaves para un cabello sedoso:

Un cepillo rotatorio de 40 mm de púas suaves ideal para moldear puntas, capas y flequillos más cortos.

Un cepillo rotatorio de 50 mm de púas suaves que da forma y volumen al cabello aportando un extra de brillo.

Tecnología iónica para un acabado brillante y sin encrespamiento.

2 temperaturas y un botón de aire fresco.

Sin apagado automático.

Utiliza el cepillo grande de cerdas suaves para conseguir volumen en la raíz y moldear las puntas. Perfecto para cabellos más largos.

Da forma y volumen a tu pelo con un acabado brillante.

Calidad profesional.

